



元宇宙解决方案

山东国家应用数学中心
山东应数瑞汇数字科技有限公司



- 山东应数瑞汇数字科技有限公司是山东国家应用数学中心的孵化企业，山东国家应用数学中心由山东大学建设，国家应用数学中心是国家科技创新体系的重要组成部分，主要方向有人工智能（元宇宙）、金融、信息安全、能源、生命健康等。公司依托山东大学数学学科的核心算法和建模优势及人才团队优势开展人工智能元宇宙方面的工作。

元宇宙核心技术



下一代
元宇宙及数字人技术
整合服务商

1

虚拟直播、数字“会展演”一站式方案

2

数字人跨界运用综合方案

3

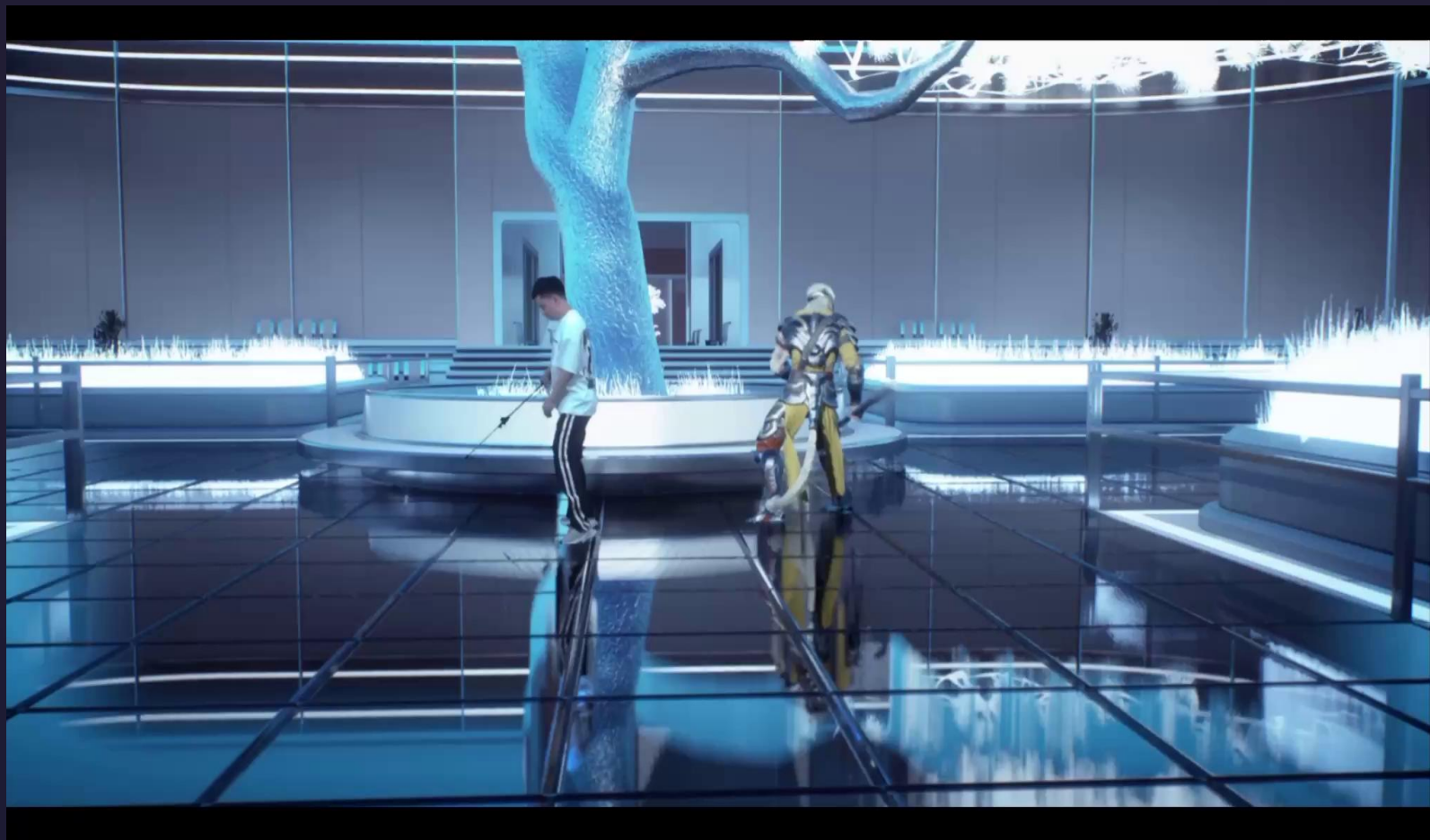
实体产业元宇宙化建设

4

元宇宙游戏&Web3.0游戏发行平台

虚拟直播

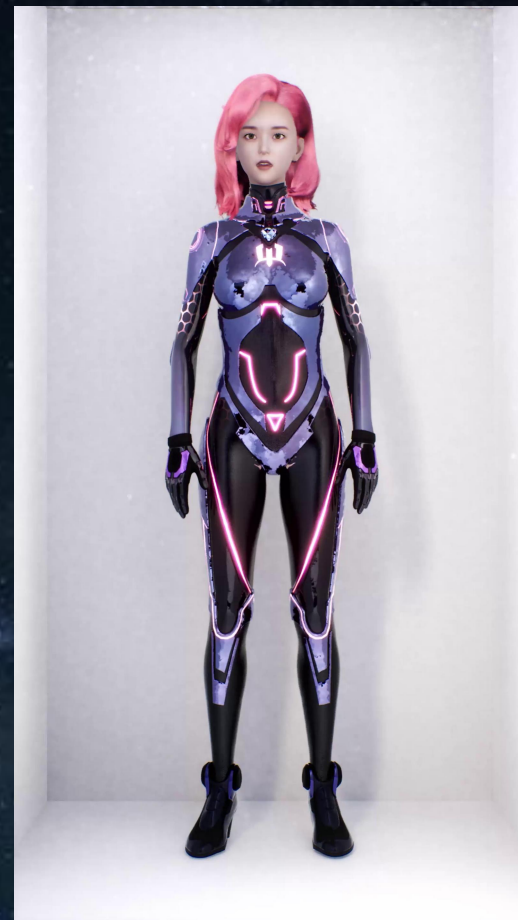
- 24小时，0负面数字人主播；
- 提供从数字场景定制，数字主播定制，直播培训，运营辅助，品牌代理全链条一站式服务；
- 突破直播间，无限延展直播场景；
- 弱化主播流失，弱化主播、代运营方、品牌方权属和利益矛盾。



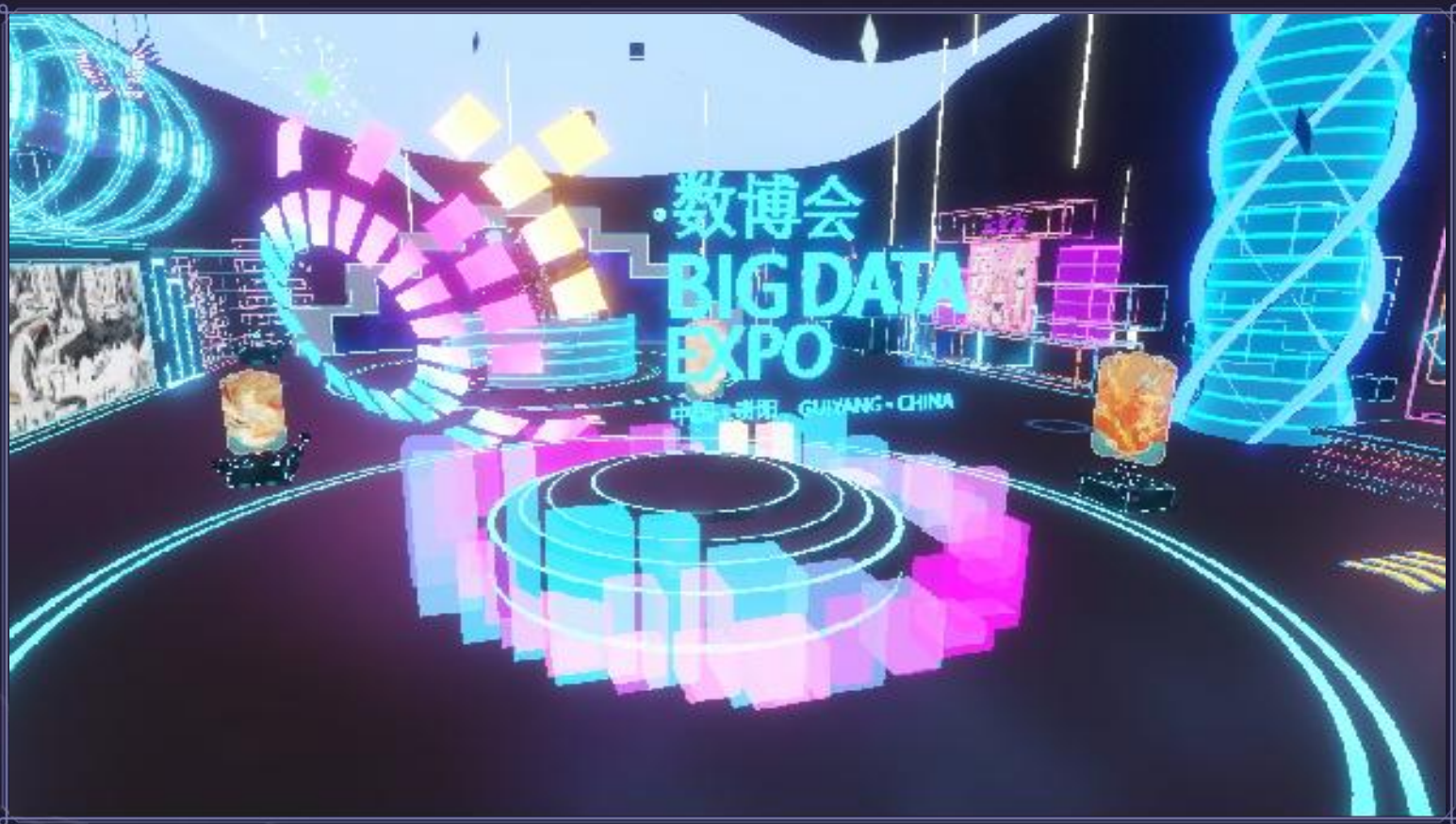
↑ 点击播放视频

仿真数字人

数字人业务，运用世界最前沿的超写实数字人建模，结合动作捕捉、表情捕捉技术，实现逼真的数字人呈现效果。可广泛运用于形象代言，虚拟直播，虚拟演播，数字客服等场景将数字人与各行业需求的运用场景相结合，从美术创意，虚拟场景定制，互动功能，视频制作，VR游戏，虚拟偶像塑造等都可形成一站式解决方案。是目前国内少有的数字人形象与内容系统一体化服务商。



大型多人多功能线上活动承办



↑点击播放视频

- 大型数字展览、会议场景搭建。对比线下场馆从制作成本，周期，运维，物理规则等方面有巨大优势；
- 大型线上多人活动承办，一站式解决布展、营销、导流、运维难题；
- 电商平台、信息发布等跨场景功能植入，形成展会长尾效应。

数字演播厅

- 简单设备配合软件即可快捷实现的数字演播厅搭建；
- 跨时空同步演播，节省成本，满足后疫情时代商务活动需求；
- 全虚拟，虚实互动等多种演播方案；
- 实时互动数字化效果，技术带来的演播场景、道具、形式进步。



↑点击播放视频

数字人跨界运用综合方案

定制

真人定制，行业特征定制，2D转3D，资源库买断等多种定制方案，满足用户求快求异的各种类型需求

跨界

跨场景，跨行业，突破物理局限和时空约束，利用高自由度，高复用性的数字人优势解决商业需求

IP

可以通过对IP进行二次创作，通过数字化身延展IP商业模式边界。可以通过数字人的人格化塑造，将艺术与VR、AR、也AI技术碰撞融合，创造新的自有IP数字人

资源

丰富的资源库，定期更新多样服装、道具、场景、动作、妆发等海量素材，提升数字人资产价值

资产

数字人可以有交互、有故事、有人格，同时能够突破真人的权属伦理，能够成为企业、个人真正“拥有”的资产，其应用场景和商业价值还有很大探索空间

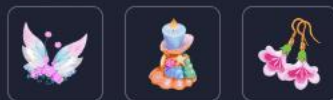
妆容



场景



道具

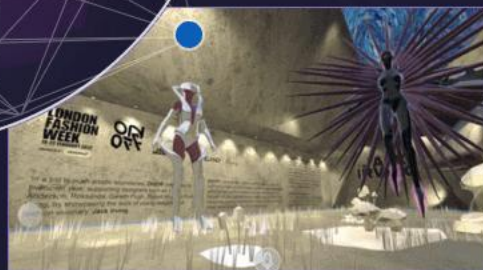


功能



实体产业元宇宙化建设

- 根据B端客户的行业特征，提供定制化解决方案，例如游戏化品牌体验，IP数字虚拟衍生品设计等；
- 不限于以VR、AR、AI等交互形式，创造前所未有的商业场景和体验形式
- 为B端客户提供从发行、宣传、NFT铸造、销售、专属中台、财务等一站式服务



元宇宙游戏&Web3.0游戏发行平台：



强大的团队实力

- 团队成员均超10年行业经验
- 深耕全球数字文娱领域
- 强大的产品开发、运营能力
- 5000万下载产品经验



Mimeng Desktop Pets



Best Gunner



Best Archer



Galaxy Train



DOF



The secret realm



Yazuka Cats



Go Back to Ancient

开启你的元宇宙

数字直播

数字直播一站式解决方案

- 数字人主播、场景定制，直播培训，运营辅助
- 数字直播、短视频营销全案策划
- 真人直播、数字直播品牌代运营

资产定制

定制数字资产

- 超写实数字人真人定制、原画模型二创定制
- 数字场景、互动环境定制
- 附加功能应用系统、管理中台定制

线上办会

线上办会、演播全流程承办

- 大型数字展览、会议场景、虚拟演播厅搭建
- 大型线上多人活动承办，全流程一站式解决
- 电商平台、信息发布等跨场景功能植入

元游戏

元宇宙游戏研发

- 商业品牌文娱化、游戏化、元宇宙化开发
- 元宇宙游戏定制研发，Web3.0游戏开发工具接口
- 区块链游戏海外发行合作

